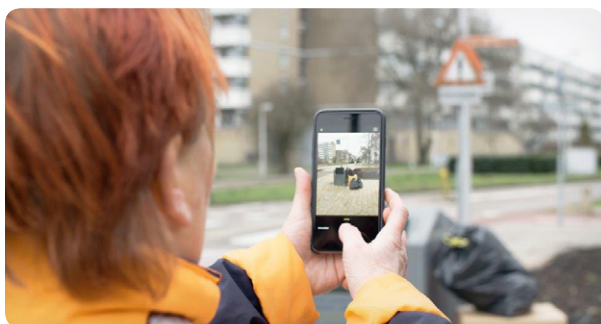


Een leefbare buurt? De postbezorger helpt.



Rommel en zwerfafval, een losse stoeptegels, woekerend onkruid, een verkeersbord dat al weken scheef hangt of een kapotte lantaarn. Plaatselijke ongenoegens. Misschien heeft u er al eens melding van gemaakt en is dit adequaat aangepakt. Immers, in een prettig leefbare omgeving is het cruciaal dat betrokken burgers en de gemeente samen optrekken.

Partner in de buurt

Ook PostNL kan hier iets betekenen. Wij bieden hulp van iemand die óók elke dag in uw straat is. Van iemand die de wijk als zijn broekzak kent, uw lokale postbezorger. Hij maakt er een praatje en loopt langs diezelfde ergernissen. Kortom, de bezorger weet wat er speelt. Leuk idee, maar is dat ook echt haalbaar? Ja weten we inmiddels, dankzij succesvolle en afgeronde proeven. Postbezorgers gebruiken een app op hun smartphone om veranderingen te signaleren in het straatbeeld.

PostNL doet meer

Denkt u bij PostNL alleen aan het bezorgen van de gemeentelijke post? En weet u niet dat we u op veel meer vlakken kunnen helpen? Wij denken graag met u mee over digitale oplossingen voor een nog slimmere en overzichtelijke postkamer. Ook bezorgen we belangrijke documenten zoals paspoorten veilig en vertrouwd aan huis.



Lees meer op
postnl.nl/gemeenten

In Amsterdam helpt de postbezorger de buurt schoon te houden

PostNL en de gemeente Amsterdam testten sinds kort samen hun dienstverlening. We checken hoe effectief Amsterdam meldingen over de openbare ruimte afhandelt. Op dit moment is 39 procent van de bewoners die een melding doet, ontevreden over de kwaliteit van de dienstverlening van de gemeente. Daar wil de stad wat aan doen.

Postbezorgers controleren de afhandeling van meldingen en nemen vragenlijsten af bij bewoners over hoe schoon en netjes de bewoners de stad vinden. Met de resultaten wil de gemeente beter begrijpen wat er wel en niet goed gaat en wat de bewoners willen verbeteren.

“Amsterdam moet schoner worden”, zegt Erik van den Beuken, projectleider openbare ruimte van de gemeente Amsterdam. Niet alleen door zelf efficiënter te werken, maar ook door creatieve samenwerking met bewoners, ondernemers en partijen zoals PostNL. Wij zien toegevoegde waarde in deze samenwerking.”

